

Formation initiale

Cardiff VO - Interface comptable

Public : Responsable

Comptable Secrétaire



Prérequis :



Installation finalisée



Paramétrage initial réalisé

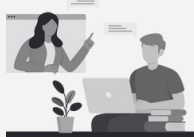


Chrome ou Firefox

Format :

À distance :

Session de formation



en visio-conférence

Durée :

1H

par apprenant

Moyens pédagogiques :

1 session de formation



Moyens et méthodes pédagogiques :

Cas pratique

Classes virtuelles

Méthodes démonstratives

Manipulation

Demarches déductives

Modalités de suivi : Attestation de formation par stagiaire Compte rendu commanditaire



Moyen d'encadrement :

Espace de formation e-learning

Assistance technique : 08 99 700 338 et 09 74 59 10 16

Assistance pédagogique : formation@largus.fr

Réponse du formateur sous 24h



Validation :

Evaluation diagnostique d'arrivée

Evaluation sommative : quizz fin de parcours

Test de connaissance

Responsable
Handicap

Anne VOILLOT
anne.voillot@adevinta.com

Responsable
Pédagogique et
Administratif

Laura DARRICARRERE
service.formation@largus.fr

Formation initiale

Cardiff VO - Interface comptable

Objectifs pédagogiques :

Acquérir les connaissances nécessaires pour gérer l'activité de négoce automobile.

A l'issue de la formation, les stagiaires sont capables de :

- **Paramétrer** l'interface comptable
- **Réaliser** des transferts d'écritures comptables entre l'application Cardiff VO et le logiciel de comptabilité
- **Annuler** un transfert d'écriture

Par le biais de cas pratiques, ils ou elles ont des apports théoriques sur la plateforme de formation en ligne et des applications directes lors des visio-conférences. La validation des acquis se fait par la réussite des cas pratiques.

Déroulé de formation :

Paramétrer l'interface comptable

Paramétrer

Identifier les journaux

Paramétrer les différents comptes d'achats, de ventes, de reprises et de comptes supplémentaires selon le plan comptable

Réaliser un transfert d'écriture comptable

Transférer les écritures

Rechercher les écritures comptables à transférer

Corriger les erreurs décelées

Transférer les écritures

Retrouver le fichier d'export comptable

Gérer un transfert d'écriture

Rechercher les écritures transférées à annuler

Annuler un transfert

*La SNEEP ne propose pas de suivi Post-Formation